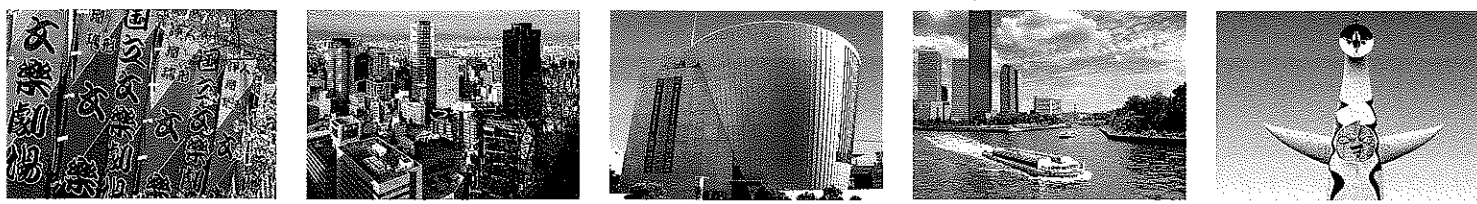


2013 in 大阪



第72回

全国産業安全衛生大会



開催期間 10月30日(水) ⇒ 11月1日(金)

会場 総合集会 10月30日 大阪城ホール | 分科会 10月31日、11月1日 大阪国際会議場、大阪アカデミア



総合集会 特別講演

「夢かけて走れ」

建築家、東京大学名誉教授
安藤 忠雄

Photo by 林辰澤

同時開催 緑十字展 2013 in 大阪 ~働く人の安心づくりフェア~ 期間 10月30日(水)~11月1日(金)
企画展:特別展示~南海トラフ巨大地震に備える~ 安全衛生保護具体験道場 会場 インテックス大阪 5号館

主催:中央労働災害防止協会 協力:(公社)大阪労働基準連合会
後援:厚生労働省、経済産業省、環境省、警察庁、大阪府、大阪市、ILO駐日事務所、(公社)関西経済連合会、大阪商工会議所、東大阪商工会議所、大阪府商工会連合会、大阪府中小企業団体中央会
協賛:建設業労働災害防止協会、陸上貨物運送事業労働災害防止協会、港湾貨物運送事業労働災害防止協会、林業・木材製造業労働災害防止協会、鉱業労働災害防止協会

JISHA 中災防

お問合せ先 中央労働災害防止協会 教育推進部 企画課
TEL 03-3452-6402 <http://www.jisha.or.jp/>

2013 in OSAKA

第72回 全国産業安全衛生大会

総合集会

期日:10月30日(水) 13:15~17:00

安全衛生に功績のあった方々の表彰、厚生労働省の講演、建築家・東京大学名誉教授 あんどうただお 安藤忠雄氏の特別講演を行います。

開会前には、大阪府警察音楽隊の演奏が披露されます。

分科会

期日:10月31日(木)~11月1日(金) 各会場とも9:30開会

労働災害防止に関連するテーマごとに分科会を設けています。全国の事業場からの改善事例や研究発表をはじめ、安全衛生の専門家や幅広いジャンルの講師による講演、シンポジウム等多彩なプログラムをご用意しています。

(参加者のみなさまは各会場とも出入り自由です。ご希望のプログラムにご参加ください)

リスクアセスメント/マネジメントシステム

労働安全衛生マネジメントシステムの導入による安全衛生活動の改善事例、企業におけるリスクアセスメント事例等

安全管理活動

作業方法、作業手順等による安全対策をはじめとする安全管理活動事例等

機械・設備等の安全

機械・設備に関するリスクアセスメント事例、機械・設備の安全対策事例等

ゼロ災運動

ゼロ災害全員参加運動による安全衛生活動事例、危険予知活動による安全衛生活動事例

労働衛生管理活動/化学物質管理

職場の作業環境管理、作業管理および健康管理に関する事例、化学物質に関する安全衛生活動事例等

メンタルヘルス/健康づくり

職場のメンタルヘルス対策に関する事例、健康づくり活動に関する事例等

安全衛生教育

企業内における安全衛生教育の取り組み事例等

交通安全

職場の交通安全対策事例等

分科会名	日程		会場名
	10/31	11/1	
リスクアセスメント/マネジメントシステム	●	●	大阪国際会議場 (グランキューブ大阪)
安全管理活動	●	●	大阪国際会議場 (グランキューブ大阪)
機械・設備等の安全	●		大阪アカデミア
安全衛生教育	●	●	大阪アカデミア
労働衛生管理活動/化学物質管理	●	●	大阪国際会議場 (グランキューブ大阪)
ゼロ災運動	●		大阪アカデミア
交通安全		●	大阪アカデミア
メンタルヘルス/健康づくり	●	●	大阪国際会議場 (グランキューブ大阪)

参加費 一般 1名 12,500円
中災防賛助会員 1名 6,200円

※上記参加費にて3日間いずれの会場にもお入りいただけます。
※中災防賛助会員料金による参加申込みは、会員事業場ご担当者様あてにお送りしている専用申込書をご活用ください。

申込み方法 全国の労働基準協会(連合会)に申込書付きの案内書を6月にご用意しますので、お問合せの上、こちらによりお申し込みください。

お問合せ先

中央労働災害防止協会 教育推進部 企画課
TEL:03-3452-6402(直通) FAX:03-5443-1019
大会事務局メールアドレス taikai@jisha.or.jp
大会HP <http://www.jisha.or.jp/taikai/index.html>

この機会に中災防賛助会員へのご加入をお勧めします!
当大会ほか各種研修・セミナーの割引、最新情報の提供等で皆様をサポートします。